

# Podporné aplikácie Parker Hannifin div. EME

EMAC s.r.o., Soblahovská 2050, 911 01 Trenčín  
tel.: 032 - 3810 232, fax: 032 - 3922 707  
info@emac.sk, www.automation.sk



**E**lektromechanické produkty firmy Parker Hannifin div. EME (Electro Mechanical Europe) predstavujú ucelený sortiment mechanických a elektronických prvkov pre manipuláciu s polotovarmi a výrobkami vo výrobnom procese. Predmetom článku je prezentácia podporných aplikácií, ktoré slúžia na uľahčenie výberu správneho produktu, určenie objednávacieho kódu, preverenie záťaže aktuátora a návrh dynamiky pohybu. Ďalšie informácie získate na webových stránkach v časti Nástroje.

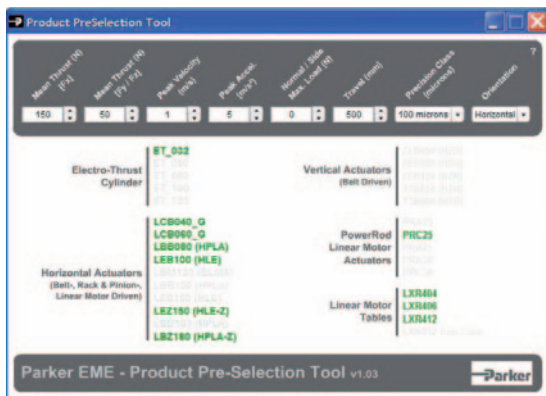
## ■ Product Pre-Selection

### Charakteristika

Aplikácia určená pre výber vhodných aktuátorov na základe Vami zadaných parametrov.

### Pokyny pre inštaláciu a spustenie

Štandardná inštalácia aplikácie. Po nainštalovaní sa Vám na ploche vytvorí odkaz. Aplikácia po spustení vyžaduje Váš súhlas s prebráním zodpovednosti za použitie tohto nástroja.



### Návod na použitie

V hornej časti obrazovky zľava doprava zadajte požadované parametre Vašej aplikácie:

- Fx sila v smere x (smer pohybu aktuátora),
- Fy/Fz sila v smere y (z boku na vozík) a smer z (kolmo na vozík), zadajte prevažujúcu silu z oboch,
- Peak Velocity – maximálna pracovná rýchlosť aktuátora,
- Peak Accel. – maximálne pracovné zrýchlenie aktuátora,
- Normal/Side Max. Load – maximálna záťaž vozíka z vrchu alebo boku, zadajte prevažujúcu silu z oboch,
- Travel – celková pracovná dĺžka pohybu vozíka,
- Precision Class – požadovaná trieda presnosti,
- Orientation – orientácia aktuátora (vodorovná/zvislá).

Aplikácia v strednej časti obrazovky priebežne ponúka vhodné aktuátory (zvýraznené zelenou farbou). Kliknite si na príslušný aktuátor a zobrazí sa Vám jeho charakteristika. Kliknutím na ikonu sa Vám zobrazí katalóg aktuátora. Ak sa tak nestane, použite náš web časť Produkty.

## ■ Code Toolbox

### Charakteristika

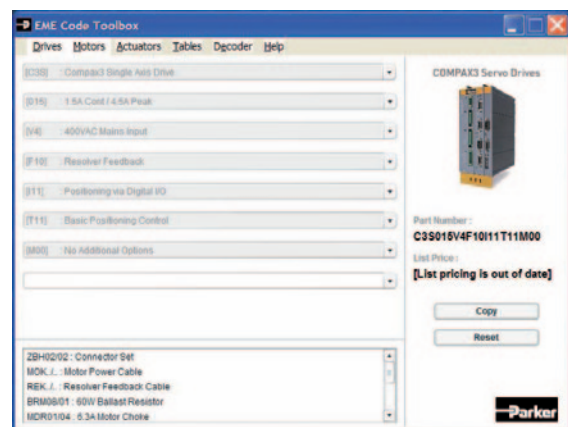
Aplikácia slúži na vytvorenie objednávacieho kódu podľa vybraných parametrov výrobku a umožňuje dekódovanie, získanie parametrov pre nasledujúce typy výrobkov:

- servoriadenia, riadenia krokových motorov a káble,
- servomotory a krokové motory,
- aktuátory,
- polohovacie stoly.

*Poznámka: Nástroj neobsahuje všetky výrobky div. EME.*

### Pokyny pre inštaláciu a spustenie

Štandardná inštalácia aplikácie. Po nainštalovaní sa Vám na ploche vytvorí odkaz. Aplikácia po spustení zobrazí text o zodpovednosti za použitie tohto nástroja.



### Návod na použitie

V menu si vyberte typ výrobku, ktorý potrebujete dopytovať alebo objednať. Zhora nadol vyberte potrebné parametre výrobku. V pravej časti sa Vám zobrazí výrobok a objednávací kód.

Kliknutím na Copy sa Vám parametre výrobku prenesú do Clipboardu a môžete ich vložiť do inej aplikácie.

V spodnej časti obrazovky sú doporučené ďalšie súvisiace výrobky. Pre spätné dekódovanie použite v menu položku Decoder a zadajte objednávací kód. Aplikácia Vám ho rozkóduje, vrátane parametrov.

## ■ DimAxes

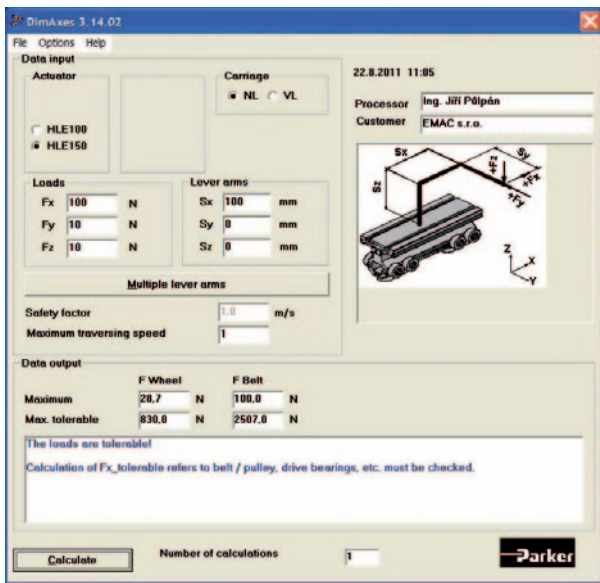
### Charakteristika

Aplikácia slúži na overenie možného zaťaženia vozíka príslušného aktuátora silami a momentami.

Doporučenie: V prípade zložitejších a výkonových aplikácií doporučujeme, aby ste si u nás nechali vypracovať výpočet životnosti aktuátora.

### Pokyny pre inštaláciu a spustenie

Súbory tvoriace inštaláciu si uložte do samostatného adresára. Spustite program Setup.exe. Inštalácia pridá odkaz do Štart -> Programy -> DimAxes. Program sa spustí v nemeckom jazyku. Nastavte si Vami požadovaný jazyk v Menu -> Optionen -> Sprache.



### Návod na použitie

Vyberte si Vami preverovaný aktuátor v Menu -> Options -> Axis-Type. Na obrazovke v časti „Data Input“ upresnite typ aktuátora a jeho parametre. V časti „Loads“ zadajte jednotlivé záťažové sily a v časti „Lever arms“ dĺžky ramien. V prípade, že si nevystačíte iba s tromi x, y a z, stlačte tlačítko „Multiple lever arms“ a zadajte viaceré sily a ramená.

Potom zadajte maximálnu pracovnú rýchlosť „Maximum traversing speed“ a stlačte tlačítko „Calculate“. V spodnej časti obrazovky sa Vám zobrazí výsledok:

- maximálna sila pôsobiaca na remeň a remenice na základe zadaných parametrov Vašej aplikácie,
  - maximálna možná sila pôsobiaca na remeň a remenice podľa parametrov výrobcu,
  - The loads are tolerable – aktuátor môže pracovať s Vami zadanými parametrami,
- alebo
- The loads are not tolerable – aktuátor nesmie pracovať s Vami zadanými parametrami, v tomto prípade doporučujeme prehodnotiť parametre, resp. vybrať vhodnejší aktuátor, napr. aktuátor o rad vyšší.

Pre prípadné ďalšie použitie si výsledok overenia môžete uložiť, načítať a vytlačiť v Menu -> File.

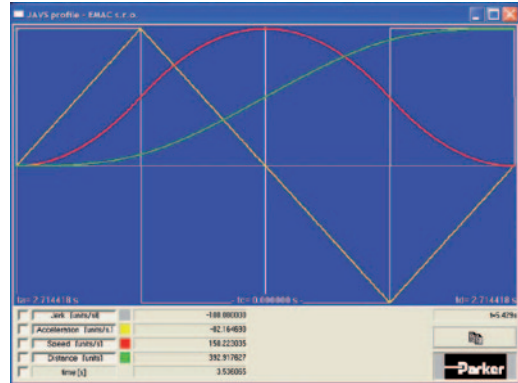
## ■ Profile Viewer

### Charakteristika

Simulátor dynamiky pohybu podľa zadaných parametrov.

### Pokyny pre inštaláciu a spustenie

Aplikáciu si stiahnite, alebo priamo spustite z internetu.



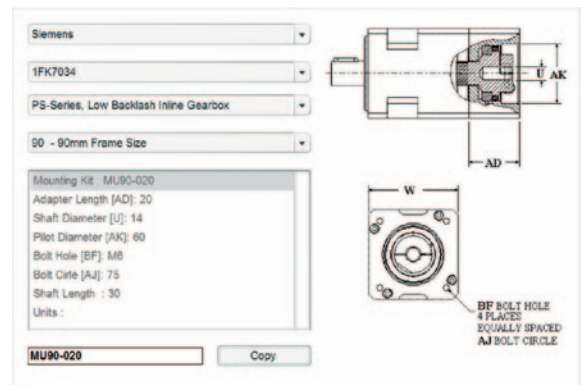
## ■ Gear Kits

### Charakteristika

Aplikácia slúži na doplnenie objednávacieho kódu planétovej prevodovky tak, aby bola prispôbená Vášmu servomotoru.

### Pokyny pre inštaláciu a spustenie

Aplikáciu si môžete spustiť na nižšie uvedenej adrese: [www.parker-eme.com/gear\\_kits](http://www.parker-eme.com/gear_kits)



### Návod na použitie

Zhora nadol vyberte výrobcu, typ servomotoru, typ prevodovky, veľkosť a následne sa Vám zobrazia rozmery a obj. kód prispôbovacieho dielu pre Váš servomotor.

## ■ Záver

Ďakujeme, že ste si prečítali náš článok. Uvítame Vaše hodnotenie, ktoré nám môžete poslať e-mailom. V prípade zaslania hodnotenia Vám poskytneme jednorazový zľavu z cenníkových cien na výrobky Parker Hannifin div. EME.



Ďalšie informácie nájdete na:  
[www.automation.sk](http://www.automation.sk)  
[www.parker-eme.com](http://www.parker-eme.com)

**Spoločnosť EMAC s.r.o. je distribútorom a systémovým integrátorom všetkých elektromechanických divízií koncernu Parker Hannifin.**